



Proteínas



Receptores
estrogénicos (RE)



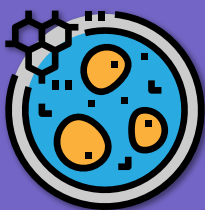
Son proteínas que permiten que los estrógenos se fijen y que la división celular se incremente.

Receptores de
progesterona (RP)

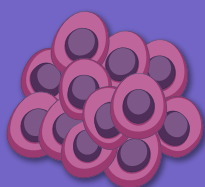


Son proteínas que permiten que se fije la progesterona al tumor y que éste crezca.

C-erb-2 o HER2/neu



La HER2/neu es una proteína que participa en el desarrollo normal de las células. Algunos tipos de células cancerosas, como las del cáncer de mama y otros tumores, producen cantidades anormales de c-erbB-2. Es posible que esto haga que las células cancerosas se multipliquen más rápido y se diseminen a otras partes del cuerpo.



Ki-67



La Ki-67 tiene una función importante en la división celular. Si muchas células expresan esta proteína quiere decir que el tumor está creciendo rápidamente.